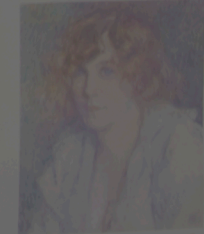


Chefs-d'œuvre à l'affiche de la **BRAFEA**

Du 21 au 30 janvier 2011, à Bruxelles, près de 130 antiquaires et galeristes belges et internationaux exposent leurs plus belles pièces dans les magnifiques halls de Tour & Taxis. Bienvenue à la 56^e édition de la Brussels Antiques and Fine Arts Fair...



Partenaires :



Legendes : 1 Masque Lega, bois, fibre, kaolin, République démocratique du Congo, fin XIX^e-début XX^e siècle, 21 cm, Galerie Alain Marcelpoil. 2 Autre Sornay, paire de tables de chevet, circa 1956, noyer « cloute » avec lumière intégrée, Galerie Alain Marcelpoil. 3 Marc Chagall, *Offrande au nu*, circa 1956, lavis d'encre de Chine, gouache, encre de Chine, fusain, crayons de couleur et plume sur papier maroufle sur bois, Certificat du Comité Marc Chagall, Galerie Tamenaga. 4 Fontaine à débordement en marbre blanc veiné, France, époque Régence, Galerie François Hayem. 5 Agostino Tassi, *Caprice architectural ou Le Retour d'Agrippina avec les cendres de Germanicus*, circa 1630-1637, huile sur toile marouflee sur panneau, Galerie Jean-Pierre Gros. 6 Théo Van Bysselberghe, *La Belle Gertrude*, école belge, huile sur toile, Berko Fine Paintings. 7 Deux plaquettes miniatures italiennes floe sur panneau, Galerie Jean-Pierre Gros. 8 Hergé, *Tintin, Milou et le capitaine Haddock*, 1960, dessin à l'encre de Chine coloré, © Hergé, H 5,7 cm et 6,3 cm, poids : 12 grammes la paire, Rome, XVII^e siècle, Bernard De Loye. 9 René Lalique, pendentif Art nouveau *Anémones des bois* en or 18 carats, circa 1900, email plique à jour, pâte de verre émaillée bleue et diamants, Epoque Fine Jewels. 10 Harpon d'Esquimo à contrepois, ivoire de baleine, Alaska, Ile Saint-Laurent, Eskimos pré-Pinuk, 1100-600 av. J.-C. Nasser & Co. 11 Auguste Rodin, *Torse masculin debout*, bronze à patine brune, 1895-1899 (fonte en 1922), Galerie Borea. 12 Emil Nolde, *Paysage nocturne avec un moulin*, circa 1925, aquarelle et encre sur papier japonais, Galerie Ludorf. 13 Brûle-parfum surmonté d'un pélican, bronze, Vietnam, culture de Đông Sơn, 9 cm, Collection Lan Huong Pham, Galerie Christophe Hioco.